

Axerrio Business Software

Verpakkingsvoorzetten

ABS legt alles in tabellen vast wat betreft inpakken en hoe deze voor klanten worden gedaan

Verpakkingsvoorstellen op basis van andere klant

ABS kan deze tabellen gebruiken om verpakkingsvoorzetten te geven door naar een eerdere klant/product in de database te kijken. We leggen dit uit aan de hand van het volgende voorbeeld:

- Je hebt een nieuwe klant, Floricultura Novazel, met als herkomst Amerika
- Deze klant is aangemaakt en je vindt deze in **Stamgegevens** -> **Klanten** -> **Floricultura Novazel**
- Je ziet nu het tabblad met de algemene gegevens voor Floricultura Novazel
- Vervolgens klik je op Logistiek en zijn de logistieke gegevens van de klant zichtbaar

FLORICULTURA NOVAZEL S.A. - Debitur

Prijzen per besteleenheid | Omzetgroepen | Inpakvoorstel | Leveringsbericht | Uitvoerformaten

Algemeen | Prijsberekening | Factuur | Systeem | Opmerking | **Logistiek**

Standaard inpakwijze: Inpakken volgens vooraf ingedeelde series

Verpakking order invoer: Onbekend ([?])

Verpakking verdelen: Verpakking orderregel behouden

Verpakking directe verdeling: Neem verpakking over van partij

Winkel barcode opbouw: (geen)

Aantal per bos en bestelhoeveelheid bij invoeren klantorders: Gebruik waarde die in veld 1 van het artikel staat

Beleid m.b.t. opnemen kenmerken in artikelvertaling: Altijd opnemen kenmerken

Bestemmingslabels blokkeren algoritme: Geen blokkering 0

Verdeel opmerking:

Voorloop opmerking:

Automatisch verdelen matchcode

Geen verzamelseries, dus één orderregel per serie

Eén partij toewijzing per orderregel

Standaard overnemen aantal producteenheden per verpakkingseenheid(APE) van een partij in een orderregel (alleen bij 'verdelen vanuit partijen').

Ordernummer op factuur en labels verbergen

Verdelen aan de hand van besteleenheden en splitsen van orderregels

Niet minder verdelen dan de APE van de orderregel

Toon enkel binnengemelde partijen op webshop

14

Afbeelding 1



Helpfiles

- De regel *Standaard inpakwijze* stel je vervolgens in op **inpakken volgens vooraf ingedeelde serie**.
- De regel *Verpakking order invoer/klant verpakkingvoorzet* kun je vervolgens invullen met een klant die al langer in het systeem staat, in dit geval *GRPAT*.

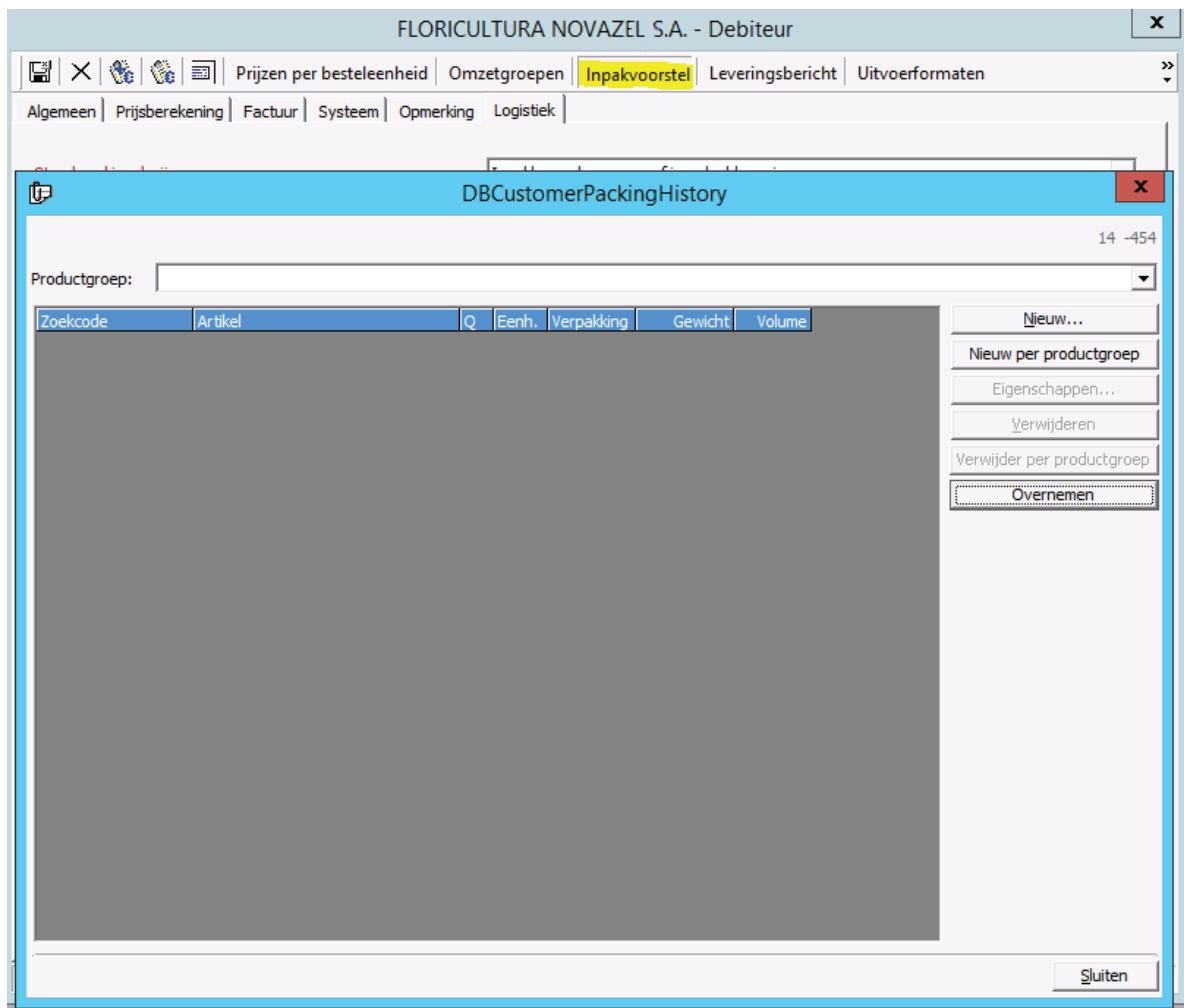
Door deze stappen te volgen is er het volgende gebeurt:

- Floricultura Novazel krijgt dezelfde verpakkingvoorzetten/verpakkingvoorzetten welke bij *GRPAT* gebruikt worden.
- Dus in het voorbeeld van **Afbeelding 1**: voor de klant *Floricultura Novazel* zal dezelfde verpakkingvormen gehanteerd worden als bij de klant *GRPAT (Patriarcheas - Karsoulakis)*.
- Dat wil zeggen dat ABS de verpakkingvorm automatisch voorstelt bij het aanmaken van orderregels.

Nieuwe verpakkingvoorzetten toevoegen per product

Echter kun je voor een nieuwe klant ook zelf verpakkingvoorzetten aanmaken. Wanneer je voor deze klant orderregels aanmaakt zal ABS ook automatisch het gewenste inpakformaat/methode voorstellen. Je volgt eerst de stappen zoals eerder aangegeven.

- Stamgegevens -> Klanten -> Floricultura Novazel



Afbeelding 2



Helpfiles

- Vervolgens klik je bovenaan het scherm van je klant op **inpakvoorstel** (zoals aangegeven in afbeelding 2).
- In het scherm **inpakvoorstel** kun je nieuwe verpakkingsvoorzetten invoeren.
- Door vervolgens op Nieuw te klikken kun je een nieuw inpakvoorstel voor één productsoort toevoegen.



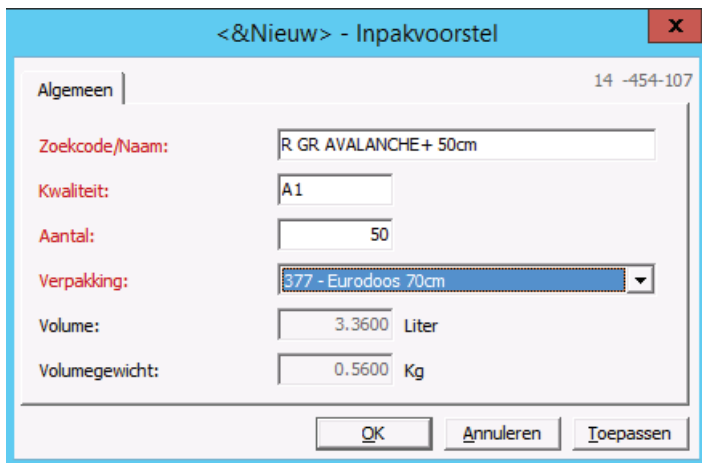
The screenshot shows a window titled '<&Nieuw> - Inpakvoorstel' with a close button (X) in the top right corner. The window contains a form with the following fields:

- Algemeen** | 14 -454-107
- Zoekcode/Naam:** [Empty text box]
- Kwaliteit:** [A1]
- Aantal:** [Empty text box]
- Verpakking:** [Empty dropdown menu]
- Volume:** [Empty text box] Liter
- Volumegewicht:** [Empty text box] Kg

At the bottom of the form are three buttons: **OK**, **Annuleren**, and **Toepassen**.

Afbeelding 3

- In afbeelding 3 zie je het menu om een nieuw inpakvoorstel te doen.
 - Zoekcode/naam: het product voeg je toe door de naam of zoekcode in te vullen
 - Aantal: het aantal stelen van een soort die in de doos mogen
 - Verpakking: het soort verpakking dat je wilt gebruiken



The screenshot shows the same window as in Afbeelding 3, but with the following fields filled in:

- Zoekcode/Naam:** R GR. AVALANCHE+ 50cm
- Kwaliteit:** A1
- Aantal:** 50
- Verpakking:** 377 - Eurodoos 70cm
- Volume:** 3.3600 Liter
- Volumegewicht:** 0.5600 Kg

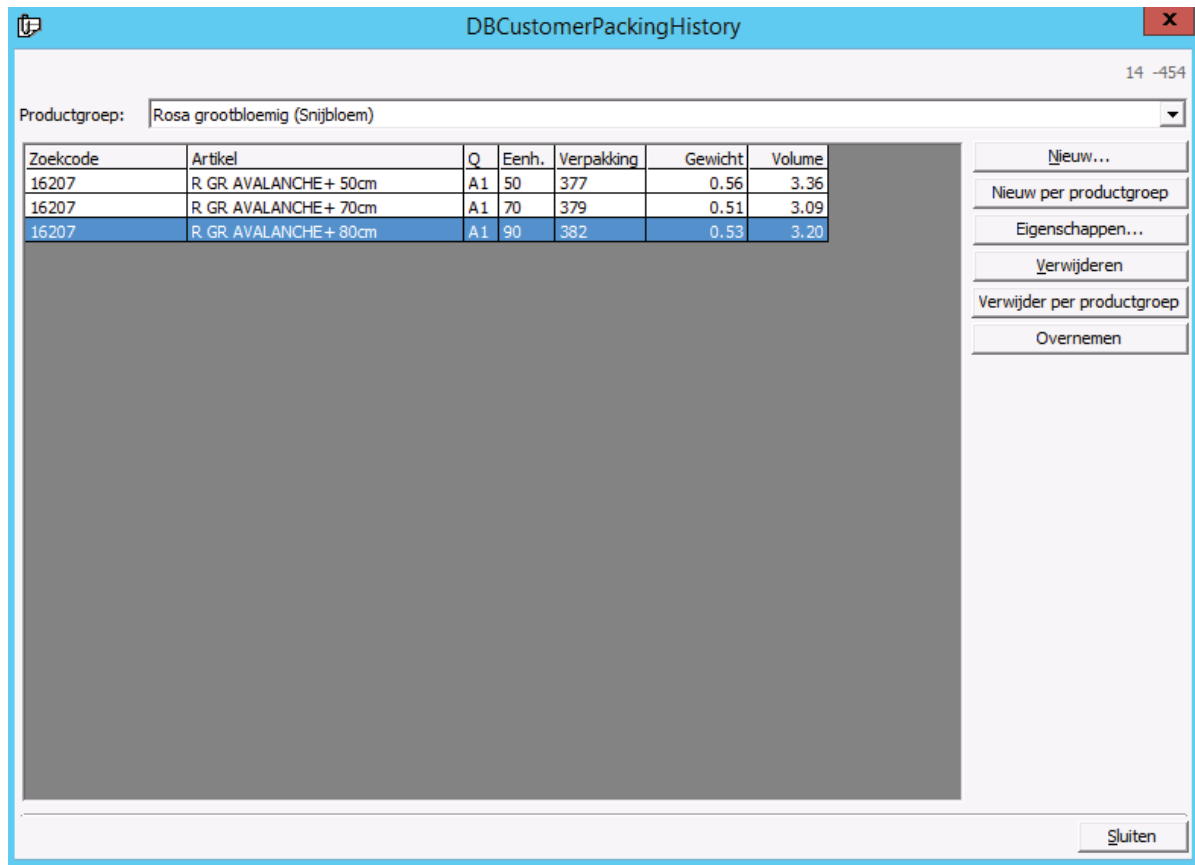
The buttons **OK**, **Annuleren**, and **Toepassen** are still visible at the bottom.

Afbeelding 4

- In afbeelding 4 zie je de ingevulde velden. Zoals te zien is berekend ABS het volume en het gewicht, daar hoeft je dus zelf niets aan te veranderen.



Helpfiles



Afbeelding 5

- Zoals in afbeelding 5 te zien is zijn er dus nu 3 productsoorten toegevoegd, met elk hun eigen aantal en verpakkingseenheid. Deze gebruiken we voor het volgende voorbeeld. Voor de eenheden die je aangeeft is het belangrijk dat je aantallen aangeeft die doorgaans door klanten besteld worden. Zo creëer je voor jezelf ook een stukje gemak.

Wanneer er vervolgens een nieuwe klantorder aangemaakt wordt voor deze klant zal de verpakking automatisch worden ingevuld. Echter moet het aantal wat bij het inpakvoorstel is gebruikt wel aangehouden worden.

Artikelcode	Product	Q	Aantal besteld	Bos	Koopprijs (EUR)	uto prijs (USD)	AVE	Verpakking
16207	R. GR. AVALANCHE+ 50cm	A1	40	1			1	[?] [A]
16207	R. GR. AVALANCHE+ 70cm	A1	69	1			1	[?] [A]
16207	R. GR. AVALANCHE+ 80cm	A1	100	1			1	[?] [A]

Afbeelding 6

- Zoals in afbeelding 6 te zien is, worden er geen verpakkingen weergegeven. Dit komt doordat het aantal in de kolom Aantal besteld niet overeenkomt met de in afbeelding 4 opgestelde eenheden voor verpakkingsvoorstel.



Helpfiles

Artikelcode	Product	Q	Aantal besteld	Bos	Inkoop prijs (EUR)	Uto prijs (USD)	AVE	Verpakking
16207	R GR AVALANCHE+ 50cm	A1	50	1			1	377 [A]
16207	R GR AVALANCHE+ 70cm	A1	70	1			1	379 [A]
16207	R GR AVALANCHE+ 80cm	A1	90	1			1	382 [A]

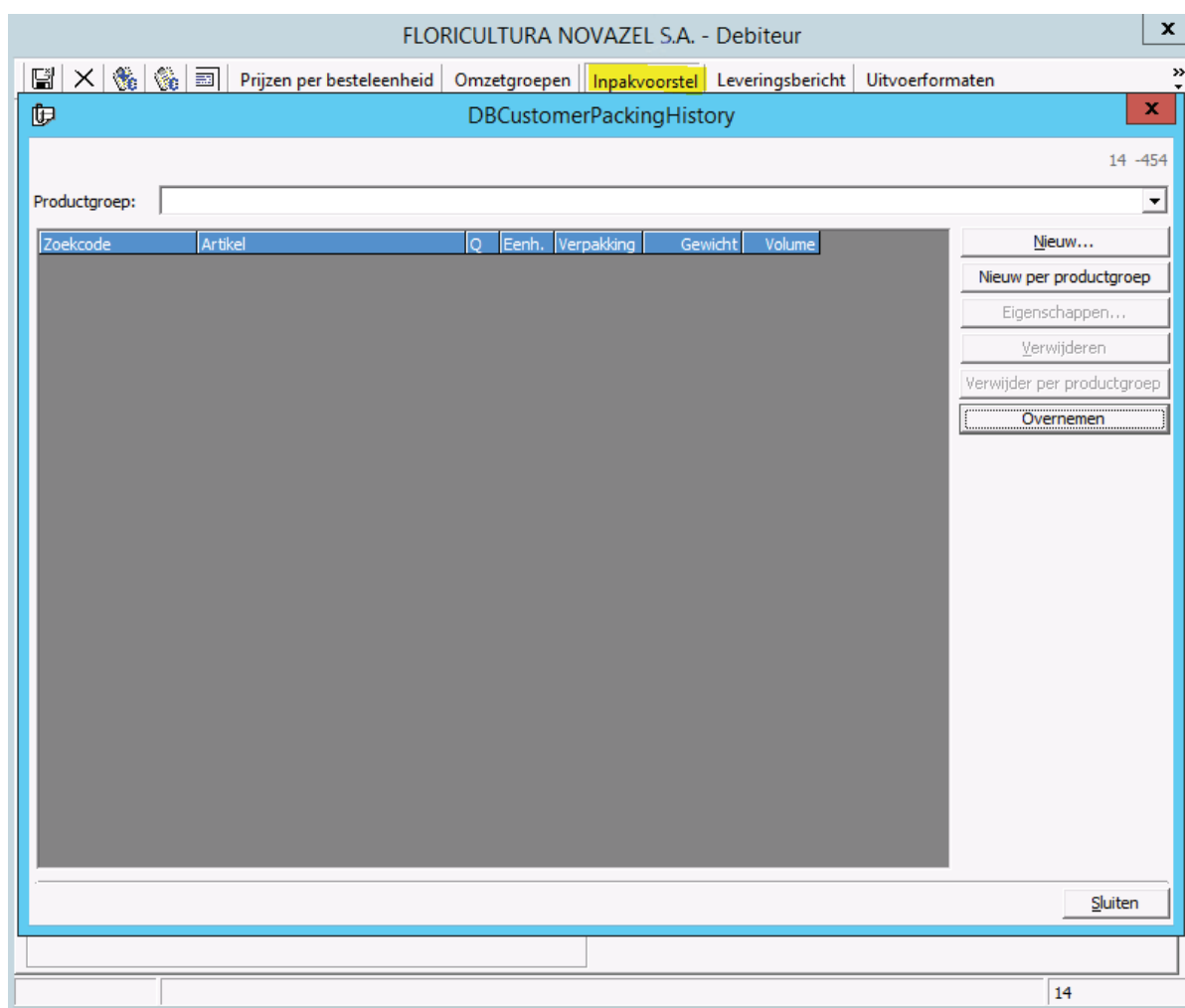
Afbeelding 7

- In afbeelding 7 komen de aantallen wel overeen en worden de verpakkingen door ABS meteen aangevuld.

Nieuwe verpakkingvoorzetten toevoegen per productgroep

Daarnaast kun je ook voor een hele productgroep een inpakvoorstel toevoegen. Waarom is dit handig? Dagelijks komen er producten bij die tot een bepaalde productgroep horen. Wanneer je een inpakvoorstel per productgroep invoegt, zullen ook de nieuwe producten die binnen komen aan dit voorstel toegevoegd worden. Hierdoor hoeft je niet elk nieuw product wat binnen komt opnieuw handmatig toe te voegen.

- Allereerst beginnen we weer in het scherm **inpakvoorstel (Stamgegevens -> Klanten -> Floricultura Novazel (dubbelklik) -> inpakvoorstel)** zoals in afbeelding 8 te zien is.



Afbeelding 8



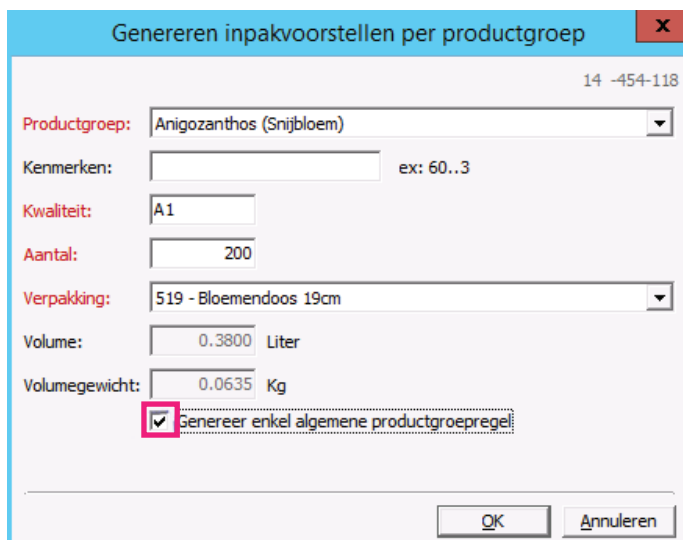
Helpfiles

- Vervolgens klik je op **Nieuw per productgroep**



Afbeelding 9

- Je ziet dan het scherm zoals in afbeelding 9 is weergegeven
- Voor **Productgroep** geef je aan voor welke je het inpakvoorstel wilt invoeren
- Bij **Aantal** geef je het aantal aan dat voor deze gehele groep aangehouden wordt. Als je hier dus een **aantal** van 200 invult, komt het verpakkingsvoorstel bij je orders **alleen** naar voor als je daar ook 200 invult (evenals bij verpakkingsvoorzetten per product)
- Bij **Verpakking** geef je aan welke verpakkingen worden gehanteerd voor deze productgroep.
- Belangrijk is wel dat je **Genereer enkel algemene productgroepegel** aanvinkt.
- Het veld **Kenmerken** is voor eventuele opmerkingen, maar dit heeft geen invloed op het inpakvoorstel

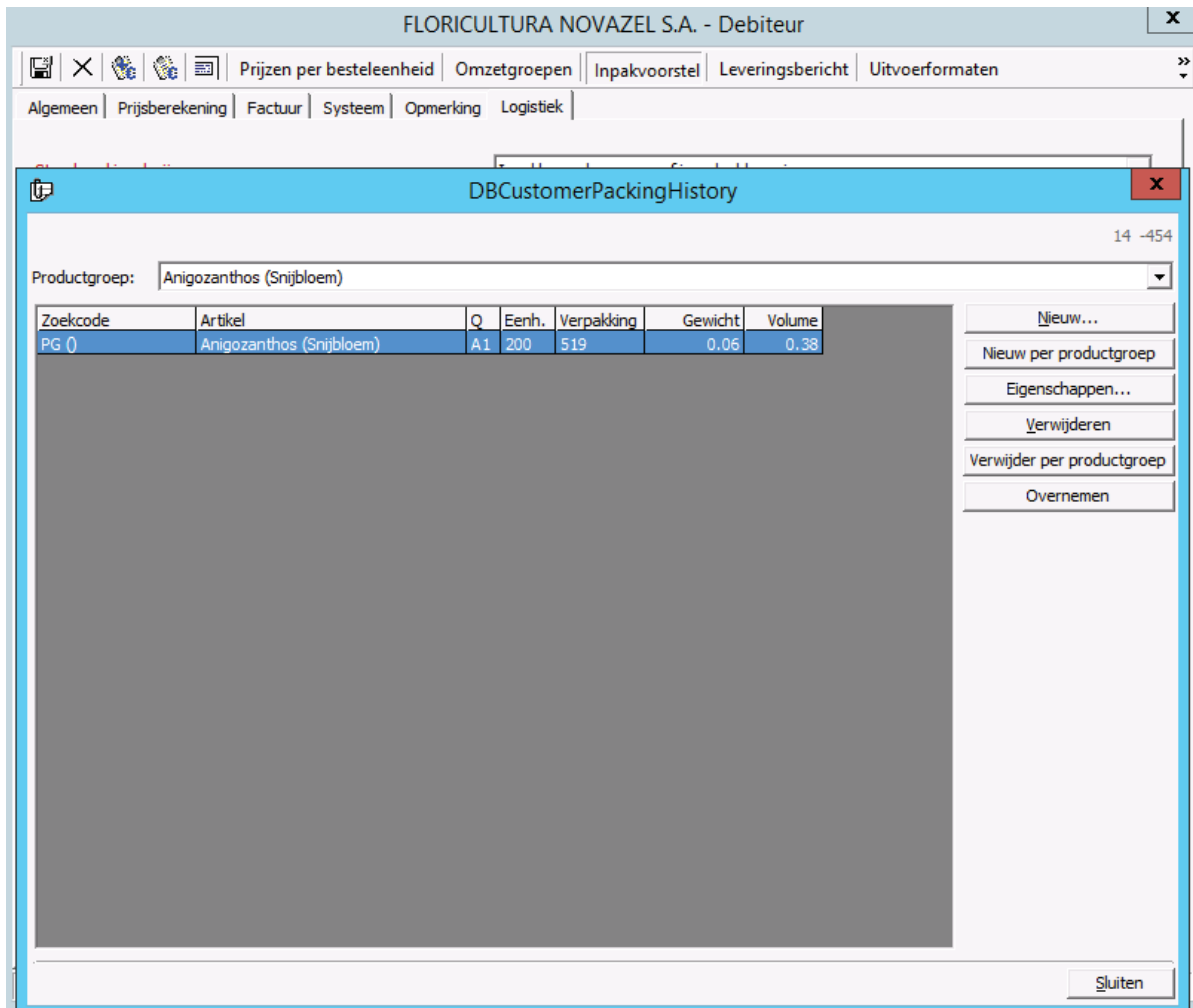


Afbeelding 10

- Ingevuld ziet het inpakvoorstel er dus uit als getoond in afbeelding 10.



Helpfiles



Afbeelding 11

- Te zien in het scherm is dus dat er voor de productgroep Anigozanthos (snijbloem) per 200 eenheden verpakking 519 aangehouden wordt, zoals aangegeven in afbeelding 11. Wanneer hier een ander aantal eenheden had gestaan, zoals 150 of 340, was er geen verpakkingsvoorzet geweest.

Succes!

